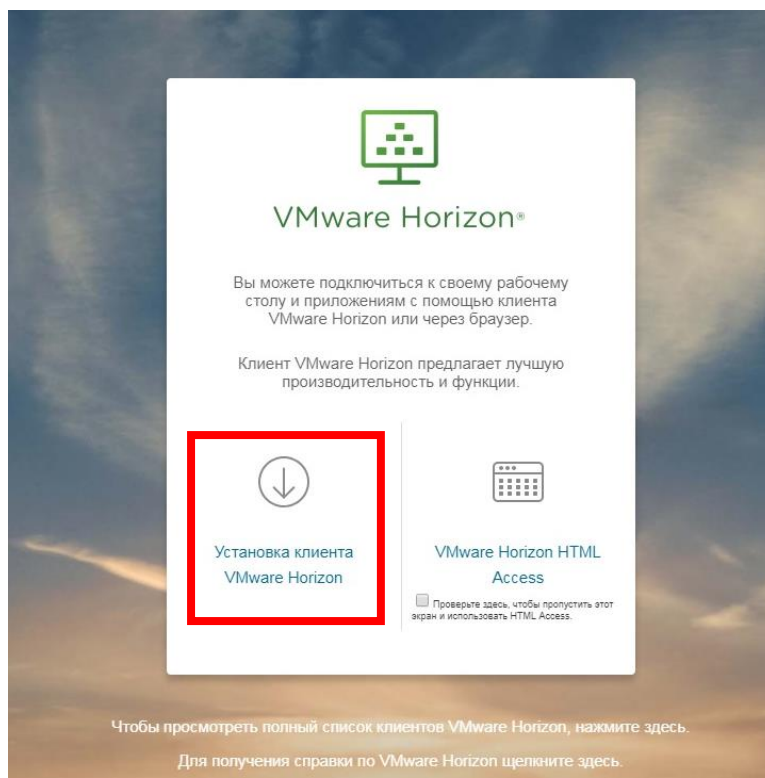


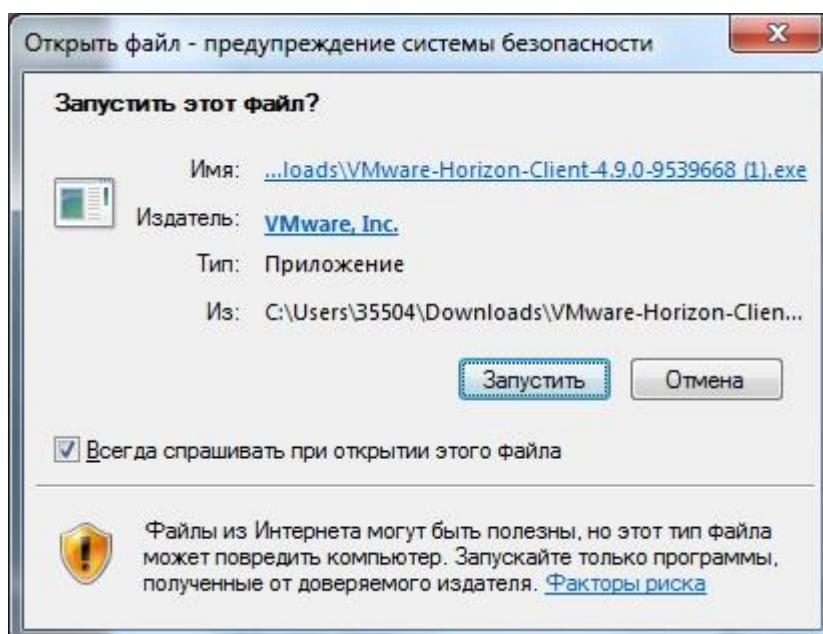
# Установка клиента

Для доступа к виртуальному рабочему столу вам понадобится специальная программа - **VMware Horizon**.

1. Перейдите на страницу <https://horizon.tltsu.ru/>
2. На странице выберите «Установка клиента VMware Horizon»



3. Скачайте и установите клиент на свой компьютер

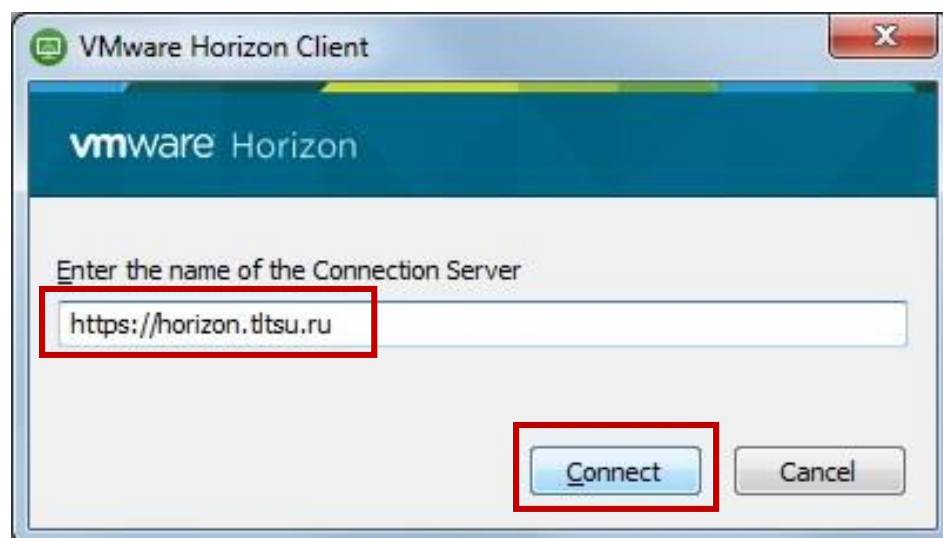


# Подключение к виртуальной машине

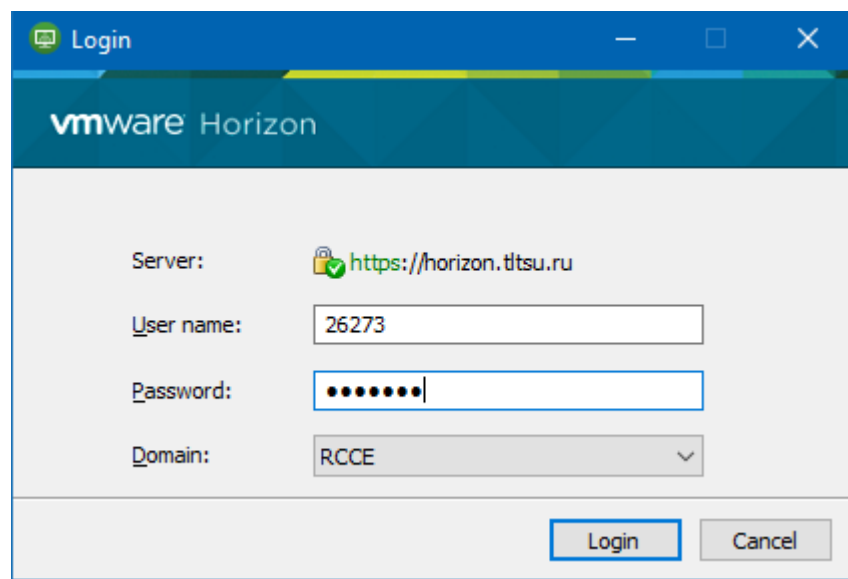
1. Найдите установленный клиент и запустите «VMware Horizon Client» (меню Пуск или ярлык на рабочем столе).
2. В открывшемся окне нажмите кнопку «Add Server»



3. В окне соединения с сервером введите адрес сервера «https://horizon.tltsu.ru» и нажмите кнопку «Connect».



4. В окне Login введите ваш логин и пароль от личного кабинета Росдистант. Нажмите кнопку Login.

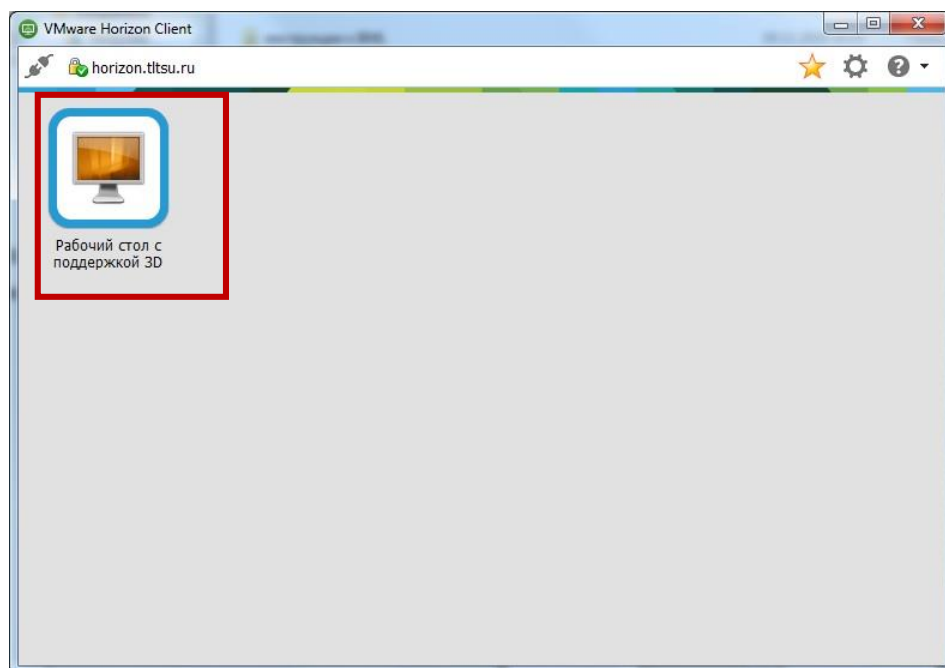


The screenshot shows the VMware Horizon Login window. The title bar is blue with the text "Login" and standard window controls. Below the title bar is a dark blue header with the "vmware Horizon" logo. The main area is light gray and contains the following fields:

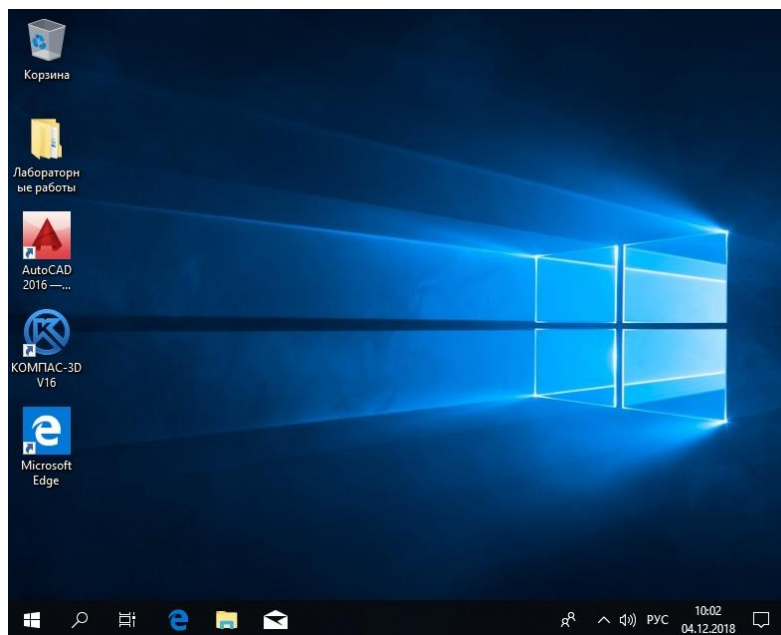
- Server:** A label followed by a green lock icon and the URL "https://horizon.tltsu.ru".
- User name:** A text input field containing "26273".
- Password:** A text input field with masked characters (dots).
- Domain:** A dropdown menu showing "RCCE".

At the bottom right, there are two buttons: "Login" (highlighted with a blue border) and "Cancel".

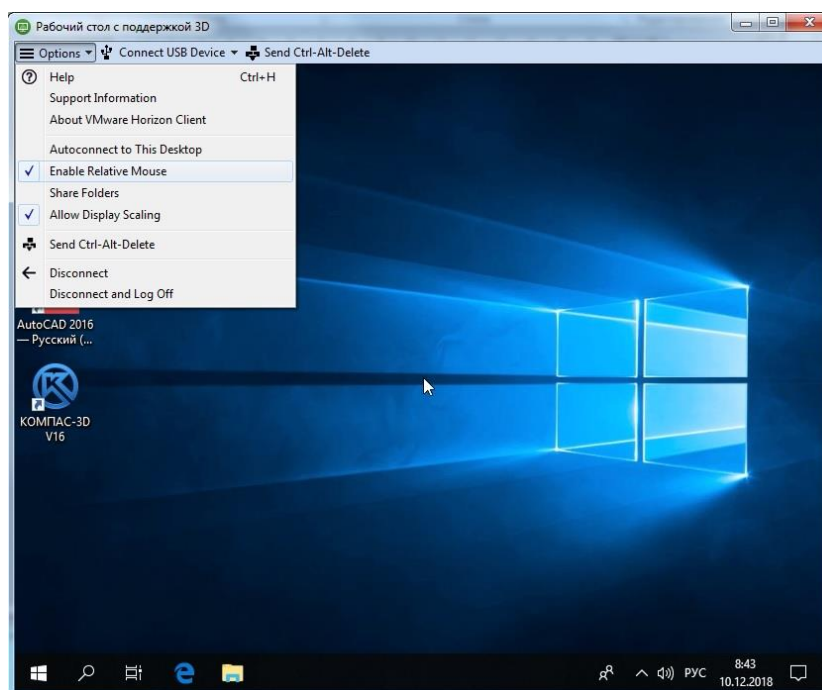
5. В появившемся окне двойным щелчком запустить иконку с монитором



6. В результате, после подключения вы должны увидеть окно рабочего стола Windows виртуальной машины с папкой **Лабораторные работы**.



7. В верхнем меню Options необходимо включить параметр «Enable Relative Mouse»



\* - Для выхода из режима захвата курсора нажмите сочетание правых клавиш Ctrl+Alt. Тогда вы сможете работать на своем компьютере за пределами виртуального рабочего стола.

8. Теперь можно приступать к выполнению лабораторной работы, следуя указаниям из файла "Задание для выполнения лабораторной работы".